

# Moteur du type C01

## Plaque signalétique

- Désignation du type : par ex. R8-C01

R Dimension du moteur (diamètre du tube)  
P - 35mm  
R - 45mm

8 Couple nominal

C Radio Centronic

01 Types de moteurs
- Mode opératoire (fonctionnement de courte durée S2)

Il faut prévoir une phase de refroidissement au bout de 4 minutes de service continu.
- Numéro de série : par ex. 15 07 91500

15 Année 2015

07 Semaine calendaire

91500 Numéro d'ordre



## Branchement

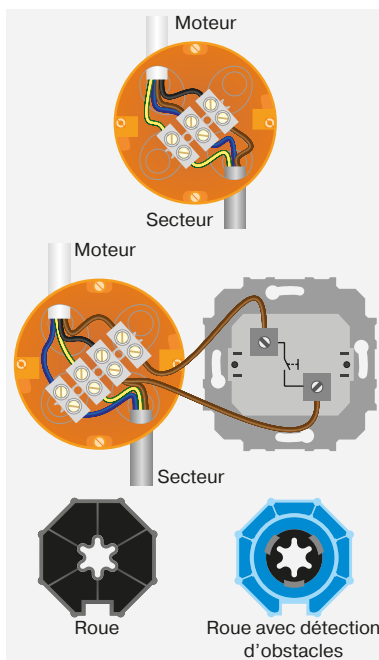
### Branchement sans commande sur place

Raccordez les fils bleu et vert-jaune du moteur avec ceux de la même couleur de l'alimentation secteur. Raccordez le fil noir du moteur avec la phase (L) et le fil marron en outre avec le fil bleu (N) de l'alimentation secteur.

### Branchement avec commande sur place avec un bouton poussoir

Pour la commande sur place, raccordez le fil marron du moteur avec la phase de l'alimentation secteur via un bouton poussoir. Le commutateur ne doit pas être actionné dans les 5 secondes suivant la mise sous tension. Il est ensuite possible de commander le moteur à l'aide du bouton poussoir avec la séquence d'ordres Montée, Arrêt, Descente, Arrêt, etc.

Il faut, pour que la détection d'obstacles sensible puisse être activée, que la Roue avec détection d'obstacles soit montée sur le moteur.



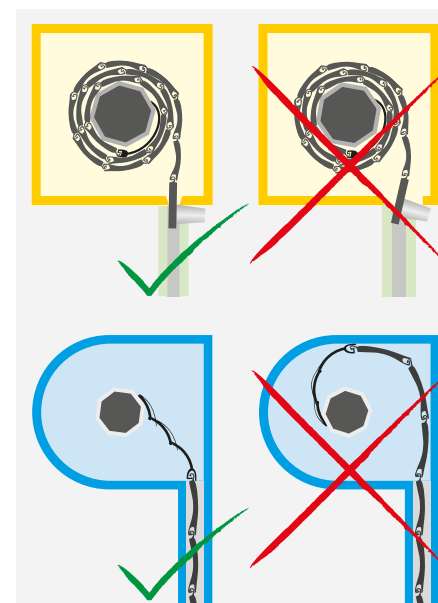
## Informations

Les moteurs avec fin de course électronique C01 identifient et programment automatiquement les positions de fin de course lorsque des butées ont été prévues. En l'absence de butées, il y a programmation des points d'arrêt finaux.

Pour qu'ils puissent identifier sans erreur la position de fin de course supérieure, il faut définir une butée (lame coudée ou butée d'arrêt).

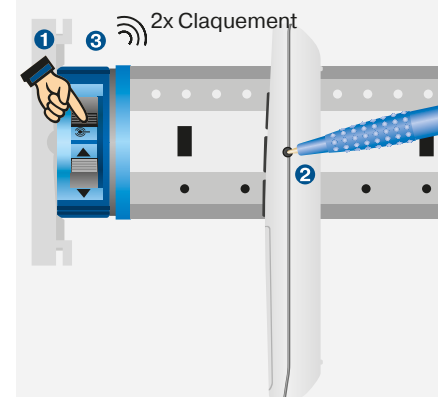
### Installation avec verrous

Le verrou doit être bien enclenché et appuyer le volet roulant contre le rebord de la fenêtre.



### Programmation de l'émetteur maître

Commutez le moteur en mode de programmation ① pendant 3 minutes en connectant l'alimentation électrique (Power On) ou en mettant le commutateur radio en position ②. Appuyez ensuite sur la touche de programmation de l'émetteur maître voulu ③, jusqu'à ce que le moteur émette un double claquement ③ (3 s lors de la première installation, 10 s en cas de reprogrammation d'un émetteur maître déjà programmé).

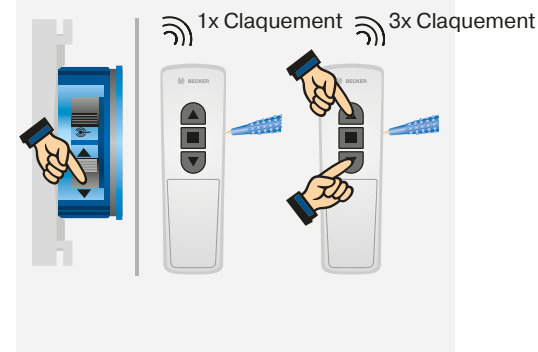


### Correction du sens de rotation

Aucune position de fin de course ne doit déjà être programmée.

Avec l'interrupteur sur le moteur : si le sens de rotation est incorrect, inversez le commutateur de sens de rotation du moteur.

Avec l'émetteur maître : appuyez sur la touche de programmation jusqu'à ce que le moteur claque 1 fois. Puis appuyez sur la touche de programmation et la touche MONTÉE et DESCENTE jusqu'à ce que le moteur émette un triple claquement.



# Moteur du type C01

## Réglage des positions de fin de course

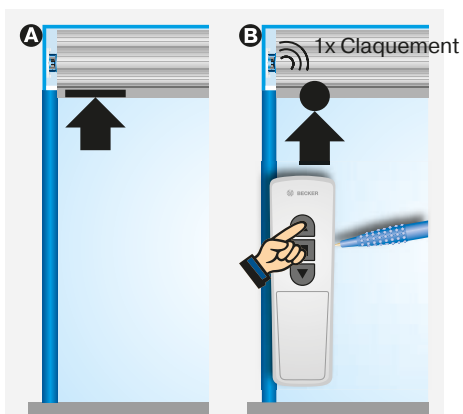
### 1. Programmation de la position de fin de course supérieure avec l'émetteur maître

#### A Vers la butée supérieure

Faites monter le volet roulant contre la butée supérieure jusqu'à ce que le moteur s'arrête automatiquement.

#### B Vers le point supérieur

Faites monter le volet roulant dans la position supérieure voulue. Appuyez ensuite sur la touche de programmation et la touche MONTÉE jusqu'à ce que le moteur claque 1 fois.



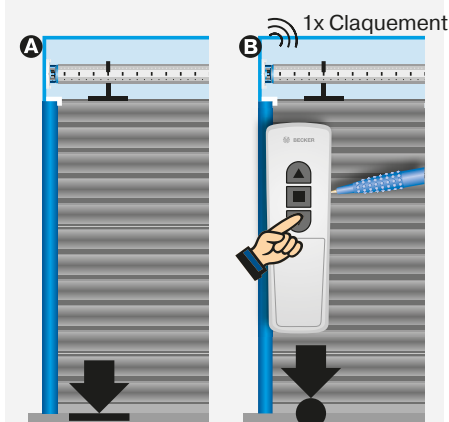
### 2. Programmation de la position de fin de course inférieure avec l'émetteur maître

#### A Vers la butée inférieure

Faites descendre le volet roulant jusqu'à ce que le moteur s'arrête automatiquement (il faut utiliser la roue pour détection des obstacles pour une installation avec attaches).

#### B Vers le point inférieur

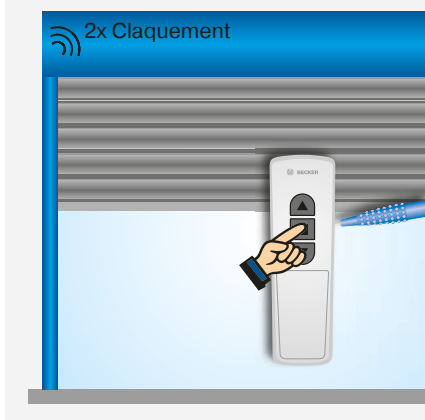
Faites descendre le volet roulant dans la position voulue. Appuyez ensuite sur la touche de programmation et la touche DESCENTE jusqu'à ce que le moteur claque 1 fois.



### 3. Effacement des positions de fin de course avec l'émetteur maître

Appuyez sur la touche de programmation et sur la touche ARRÊT jusqu'à ce que le moteur émette un double claquement au bout de 10 secondes.

Si le volet roulant se trouve entre les positions de fin de course, ces dernières seront toutes les deux supprimées lors de la procédure d'effacement. Si le volet roulant se trouve dans une position de fin de course, seule cette dernière sera effacée.

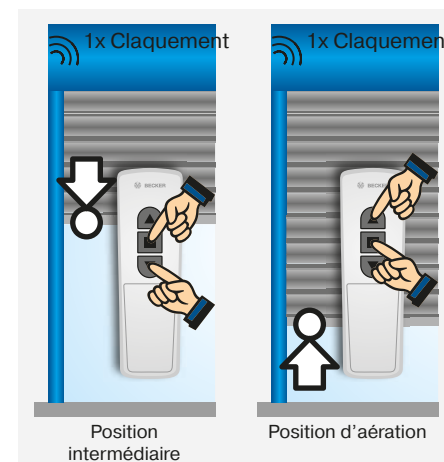


## Réglage des positions intermédiaires

### 4. Programmation de la position intermédiaire/position d'aération

Mettez le moteur dans la position intermédiaire/position d'aération voulue et appuyez sur les touches ARRÊT et DESCENTE ou ARRÊT et MONTÉE jusqu'à ce que le moteur claque 1 fois.

Pour arriver en position intermédiaire/position d'aération, appuyez dans la seconde qui suit 2 fois sur la touche DESCENTE ou sur la touche MONTÉE (double pression).



### 5. Effacement de la position intermédiaire/position d'aération

Mettez le moteur dans la position à effacer et répétez le processus de programmation jusqu'à ce que le moteur émette un double claquement.

### 6. Activation de la sécurité antigel supérieure (en option)

Faites monter le volet roulant jusqu'à la butée supérieure. Appuyez ensuite sur la touche de programmation jusqu'à ce que le moteur claque 1 fois (uniquement pour les moteurs produits avant 2020). Puis appuyez sur la touche de programmation, la touche ARRÊT et la touche MONTÉE jusqu'à ce que le moteur émette un triple claquement.



### 7. Activation de la fonction de moustiquaire (en option)

Faites monter le volet roulant dans la position de fin de course supérieure. Appuyez ensuite sur la touche de programmation jusqu'à ce que le moteur claque 1 fois (uniquement pour les moteurs produits avant 2020). Puis appuyez sur la touche de programmation, la touche ARRÊT et la touche DESCENTE jusqu'à ce que le moteur émette un triple claquement.

#### Remarque :

Le moteur tourne en mode « homme mort » pendant l'essai d'installation (première montée et/ou descente). Le moteur signale l'absence d'une position de fin de course en démarrant brièvement avant de s'arrêter, puis de repartir (ESI : indicateur d'état des positions de fin de course). Le moteur sauvegarde définitivement les positions de fin de course après les avoir identifiées sans erreur 3 fois de suite (3 montées et 3 descentes).